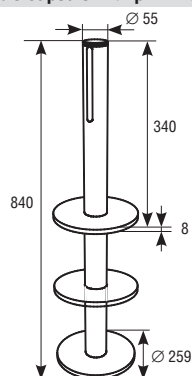


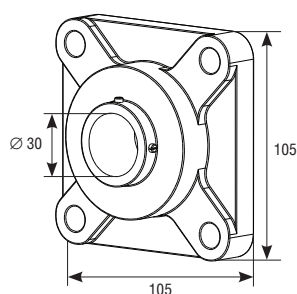
КАПСУЛА РЕГУЛИРУЕМАЯ СО ШПОНКОЙ KPU273S-55
Adjustable capsule with pin KPU273S-55



- | | |
|--------------------------|------------|
| ▶ Стальная, оцинкованная | KPU273S-55 |
| ▶ Steel, galvanized | |

Применяется совместно с валом $\varnothing 273$ мм. Шпонка, артикул — DHRD 1110.
It is used with $\varnothing 273$ mm shaft. Pin part number — DHRD 1110.

СУППОРТ С ПОДШИПНИКОМ BSR30
Support with bearing BSR30

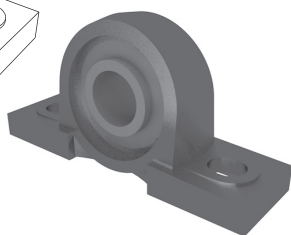
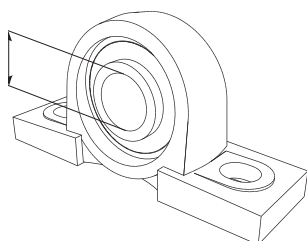


- | | |
|---------|------------------|
| ▶ Сталь | BSR30, D = 30 мм |
| ▶ Steel | BSR30, D = 30 mm |

Для рулонных ворот с внутривальным электроприводом. BSR30 для капсул KPU10230, KPU10230S.

Used with roller shutter door with tubular motor. BSR30 for KPU10230, KPU10230S capsules.

СУППОРТ С ПОДШИПНИКАМИ BS30, BS40, BS55
Support with bearing BS30, BS40, BS55

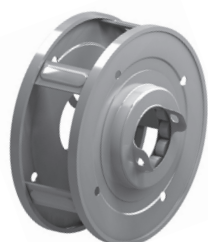
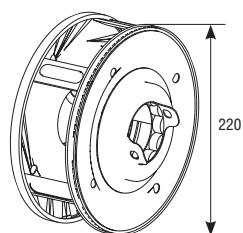


- | | |
|---------|-----------------|
| ▶ Сталь | BS30, D = 30 мм |
| | BS40, D = 40 мм |
| | BS55, D = 55 мм |
| ▶ Steel | BS30, D = 30 мм |
| | BS40, D = 40 мм |
| | BS55, D = 55 мм |

Для рулонных ворот с навалым электроприводом. BS30 для капсул KPU10230, KPU10230S; BS40 для капсул KPU159, KPU159S; BS55 для капсул KPU273-55, KPU273S-55.

Used with roller shutter door with side motor. BS30 for KPU10230, KPU10230S capsules; BS40 for KPU159, KPU159S capsules; BS55 for KPU273-55, KPU273S-55 capsules.

БАРАБАН RD220
Drum RD220



- | | |
|--------------------------|-------|
| ▶ Стальной, оцинкованный | RD220 |
| ▶ Норма поставки, шт. | 1 |
| ▶ Steel, galvanized | |
| ▶ Standart pack, pcs. | 1 |

Для рулонных ворот с барабанным пружинно-инерционным механизмом.
Used with steel roller shutter doors with spring loaded mechanism.