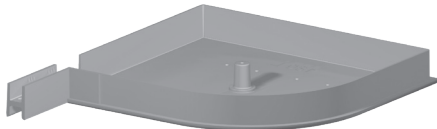
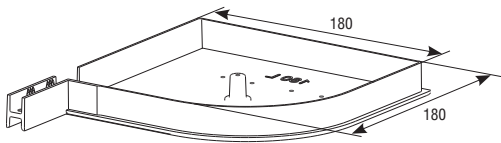


КРЫШКА БОКОВАЯ RK180R
End cap RK180R



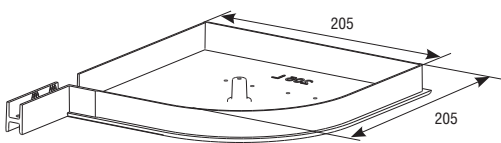
- ▶ Алюминиевая
- ▶ Вес 1 пары, кг
- ▶ Норма поставки, пара

- ▶ Aluminium
- ▶ Weight of 1 pair, kg
- ▶ Standard pack, pair

	RK180R01 — белый (white)
0,80	RK180R02 — коричневый (brown)
10,00	RK180R03 — серый (grey)
	RK180R04 — бежевый (beige)
	RK180R05 — зеленый (green)
0,80	RK180R06 — синий (blue)
10,00	RK180R07 — бордовый (claret)
	RK180R08 — серебристый (silver)
	RK180R09 — золотой дуб (golden oak)
	RK180R10 — темный орех (dark walnut)

Применяется совместно с направляющими RG53M, RG53MS, RG65MS.
It is used with the guides RG53M, RG53MS, RG65MS.

КРЫШКА БОКОВАЯ RK205R
End cap RK205R



- ▶ Алюминиевая
- ▶ Вес 1 пары, кг
- ▶ Норма поставки, пара

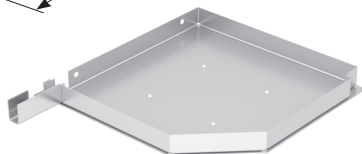
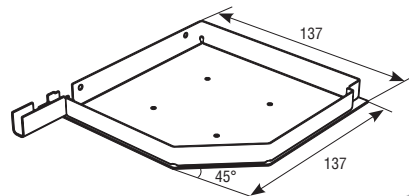
- ▶ Aluminium
- ▶ Weight of 1 pair, kg
- ▶ Standard pack, pair

	RK205R01 — белый (white)
1,00	RK205R02 — коричневый (brown)
10,00	RK205R03 — серый (grey)
	RK205R04 — бежевый (beige)
	RK205R05 — зеленый (green)
1,00	RK205R06 — синий (blue)
10,00	RK205R07 — бордовый (claret)
	RK205R08 — серебристый (silver)
	RK205R09 — золотой дуб (golden oak)
	RK205R10 — темный орех (dark walnut)

Применяется совместно с направляющими RG53M, RG53MS, RG65MS.
It is used with the guides RG53M, RG53MS, RG65MS.

КРЫШКИ БОКОВЫЕ СТАЛЬНЫЕ 45°
45° steel end caps

КРЫШКА БОКОВАЯ RSK137
Steel end cap RSK137



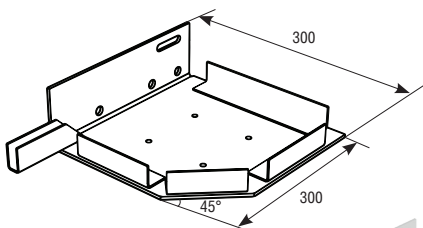
- ▶ Стальная
- ▶ Вес 1 пары, кг
- ▶ Норма поставки, пара

- ▶ Steel
- ▶ Weight of 1 pair, kg
- ▶ Standard pack, pair

	RSK13701 — белый (white)
0,36	RSK13702 — коричневый (brown)
10,00	RSK13703 — серый (grey)
	RSK13704 — бежевый (beige)

Применяется совместно с направляющими RG53MS, RG64, RG65MS.
It is used with the guides RG53MS, RG64, RG65MS.

КРЫШКА БОКОВАЯ RSK300
Steel end cap RSK300



- ▶ Стальная
- ▶ Вес 1 пары, кг
- ▶ Норма поставки, пара

- ▶ Steel
- ▶ Weight of 1 pair, kg
- ▶ Standard pack, pair

	RSK30001 — белый (white)
5,452	RSK30002 — коричневый (brown)
1,00	RSK30003 — серый (grey)
	RSK30004 — бежевый (beige)

Применяется совместно с направляющими RG70MS, RG70BS, RG90MS, RG83M, RG100.
It is used with the guides RG70MS, RG70BS, RG90MS, RG83M, RG100.