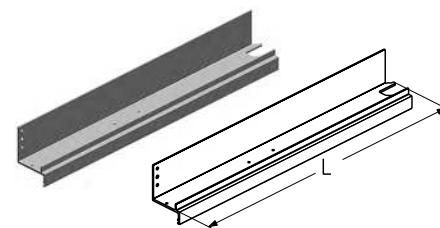


ОБРАМЛЕНИЕ КАЛИТКИ

Обрамление калитки среднее

Предназначено для обрамления третьей или четвертой калиточной панели.
Используется в калитке с плоским, стандартным и низким порогом.

Материал алюминий
 Единица измерения шт.
 Норма поставки, шт. 10

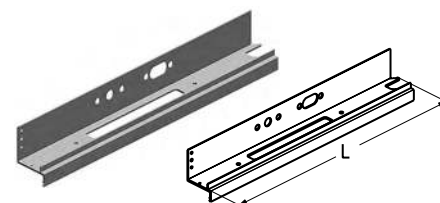


| Артикул | Код | Покрытие | Цвет* | Длина, мм | Вес, кг/шт. | Применение |
|------------|-----------|---------------|------------------|-----------|-------------|-----------------------------|
| WD350R.202 | 404021291 | Анодированное | A00-D6 (серебро) | 490,5 | 0,393 | Для ворот с правой калиткой |
| WD350R.202 | 404021833 | Порошковое | близкий RAL 8019 | 490,5 | 0,393 | |
| WD360R.202 | 404021491 | Анодированное | A00-D6 (серебро) | 615,5 | 0,493 | |
| WD360R.202 | 404022033 | Порошковое | близкий RAL 8019 | 615,5 | 0,493 | |
| WD350L.202 | 404021391 | Анодированное | A00-D6 (серебро) | 490,5 | 0,393 | Для ворот с левой калиткой |
| WD350L.202 | 404021933 | Порошковое | близкий RAL 8019 | 490,5 | 0,393 | |
| WD360L.202 | 404021591 | Анодированное | A00-D6 (серебро) | 615,5 | 0,493 | |
| WD360L.202 | 404022133 | Порошковое | близкий RAL 8019 | 615,5 | 0,493 | |

Обрамление калитки среднее

Предназначено для обрамления второй или третьей калиточной панели.
Используется в калитке с плоским, стандартным и низким порогом.

Материал алюминий
 Единица измерения шт.
 Норма поставки, шт. 10

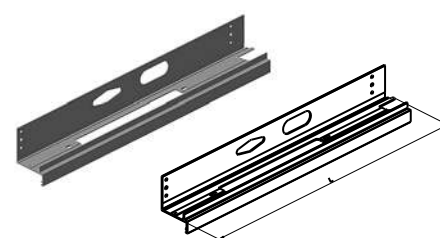


| Артикул | Код | Покрытие | Цвет* | Длина, мм | Вес, кг/шт. | Применение |
|------------|-----------|---------------|------------------|-----------|-------------|-----------------------------|
| WD250R.202 | 404020491 | Анодированное | A00-D6 (серебро) | 490,5 | 0,365 | Для ворот с правой калиткой |
| WD250R.202 | 404021033 | Порошковое | близкий RAL 8019 | 490,5 | 0,365 | |
| WD260R.202 | 404020691 | Анодированное | A00-D6 (серебро) | 615,5 | 0,458 | |
| WD260R.202 | 404021233 | Порошковое | близкий RAL 8019 | 615,5 | 0,458 | |
| WD250L.202 | 404020591 | Анодированное | A00-D6 (серебро) | 490,5 | 0,365 | Для ворот с левой калиткой |
| WD250L.202 | 404021133 | Порошковое | близкий RAL 8019 | 490,5 | 0,365 | |
| WD260L.202 | 404020791 | Анодированное | A00-D6 (серебро) | 615,5 | 0,458 | |
| WD260L.202 | 404021333 | Порошковое | близкий RAL 8019 | 615,5 | 0,458 | |

Обрамление калитки среднее

Предназначено для обрамления второй или третьей калиточной панели.
Используется в калитке с плоским, стандартным и низким порогом.

Материал алюминий
 Единица измерения шт.
 Норма поставки, шт. 10



| Артикул | Код | Покрытие | Цвет* Степень блеска | Длина, мм | Вес, кг/шт. | Применение |
|---------------|-----------|---------------|----------------------|-----------|-------------|-----------------------------|
| WD250R.202KFV | 407910265 | Анодированное | A00-D6 (серебро) | 490,5 | 0,362 | Для ворот с правой калиткой |
| WD250R.202KFV | 407910264 | Порошковое | Близкий RAL 8019 30 | 490,5 | 0,362 | |
| WD260R.202KFV | 407910269 | Анодированное | A00-D6 (серебро) | 615,5 | 0,454 | |
| WD260R.202KFV | 407910268 | Порошковое | Близкий RAL 8019 30 | 615,5 | 0,454 | |
| WD250L.202KFV | 407910319 | Анодированное | A00-D6 (серебро) | 490,5 | 0,362 | Для ворот с левой калиткой |
| WD250L.202KFV | 407910318 | Порошковое | Близкий RAL 8019 30 | 490,5 | 0,362 | |
| WD260L.202KFV | 407910323 | Анодированное | A00-D6 (серебро) | 615,5 | 0,454 | |
| WD260L.202KFV | 407910322 | Порошковое | Близкий RAL 8019 30 | 615,5 | 0,454 | |

* Указанные цвета имеют близкое соответствие шкале RAL.